

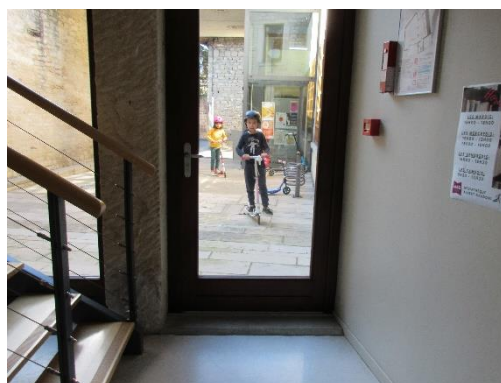
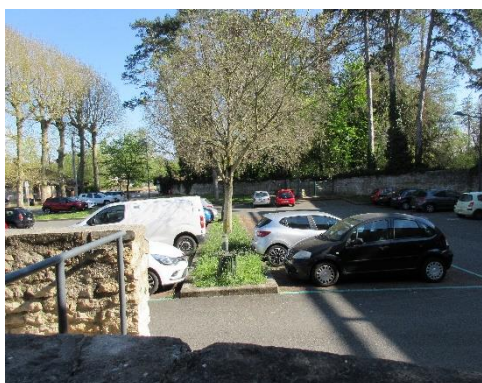
## Médiathèque d'Anse

Située à 6 km au sud de Villefranche et à 25 km de Lyon.

La commune d'Anse a **7538** habitants et occupe 15 km<sup>2</sup>.

La médiathèque a été construite dans ancien bâtiment agricole aux pierres blanches, adossé aux remparts du Castrum, et prolongé par une extension. De petites rues piétonnes y conduisent. Elle a ouvert en 2004.

**470 m<sup>2</sup> sur 3 niveaux**



A l'arrière un parking

un autre parking vers l'entrée piétons



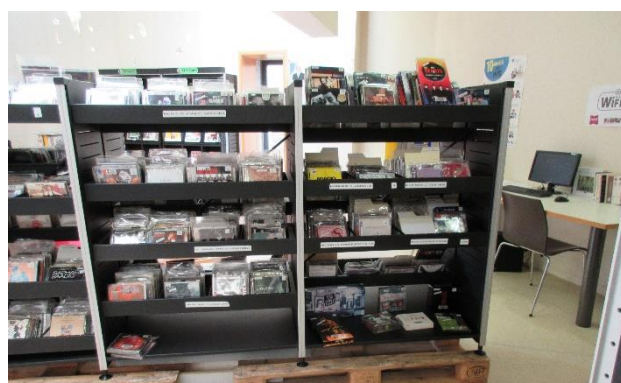
La banque d'accueil et de prêt à l'entrée

le coin salon pour lire les revues

### Au rez-de-chaussée salle pour les adultes



romans, documentaires



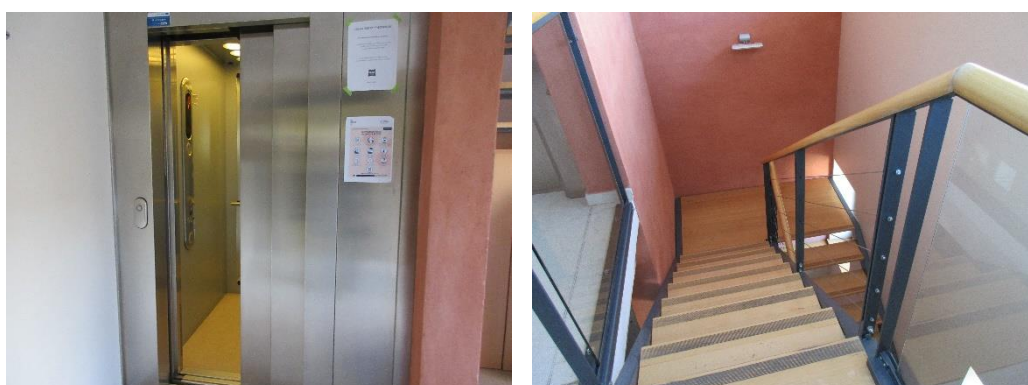
Autres supports CD et DVD





accès numérique

### Au 1<sup>er</sup> étage : les enfants



Ascenseur ou escalier conduisent à l'étage

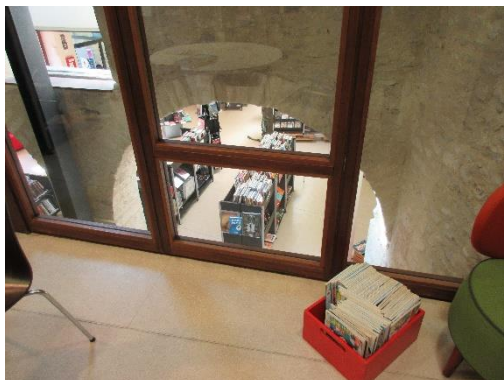


Pour les enfants au ras du sol





Un accueil du personnel à l'étage



La médiathèque a été conçue par l'élus ansois Albert Gardoni, élu de 1977 à 2008  
son nom lui a été donné en 2017



*Architecte Régis Gachon (photo Progrès)*

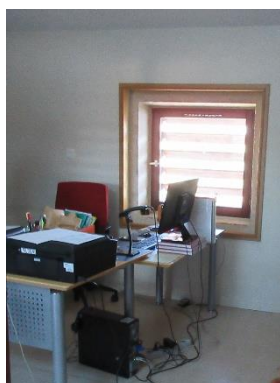




**Pour les petits ou les plus grands**



**Au 2<sup>e</sup> étage, espaces de travail pour les personnels**



**en repartant...**