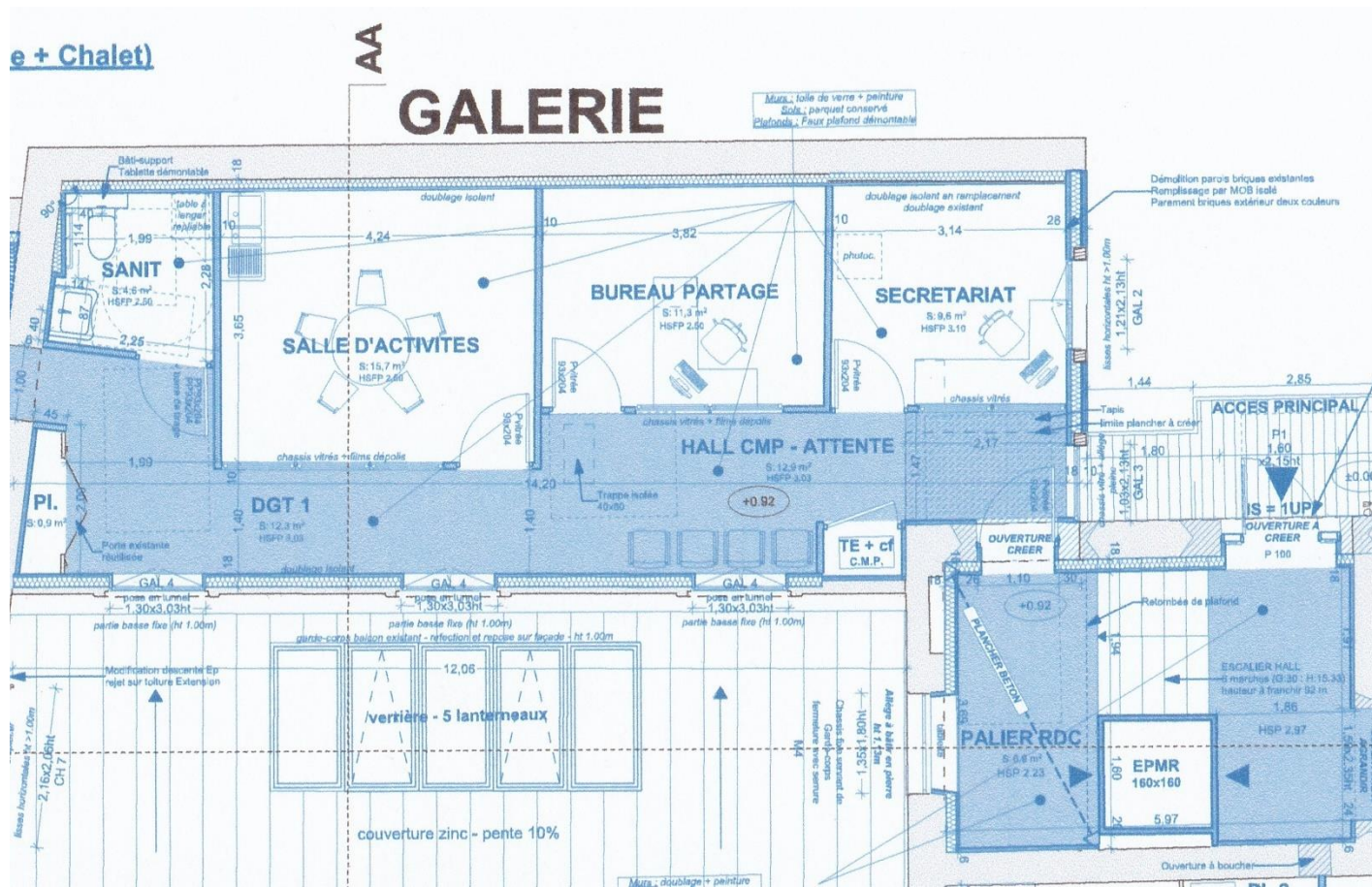


Galerie aménagée pour le CMP (Hôpital St Cyr) : elle sera divisée en 3 bureaux sans fenêtre (9, 11 et 15 m². Plafond surbaissé. Boiseries décoratives ôtées -les 2 cheminées en marbre enlevées. Un couloir longera les portes-fenêtres transformées en fenêtres de 1,30 de H et 1m fixe en bas, donnant sur le parc et le toit métallique de la cour. Nombreux m² de cloisons avec leurs portes à construire après la démolition de l'existant (à financer). Bureaux vitrés sur le couloir, mais avec film dépoli pour la confidentialité. Place perdue en dégagements : 12,9 + 12,3 m². Sanitaire ajouté. L'accès se fait par une rampe métallique, et un escalier construit dans une pièce de la maison. Vue sur le toit en zinc de la bibliothèque pris sur la cour.

Avec beaucoup moins de travaux, la galerie ferait une salle de bibliothèque et d'activités agréable de 60 m² avec vue, soleil et aération.



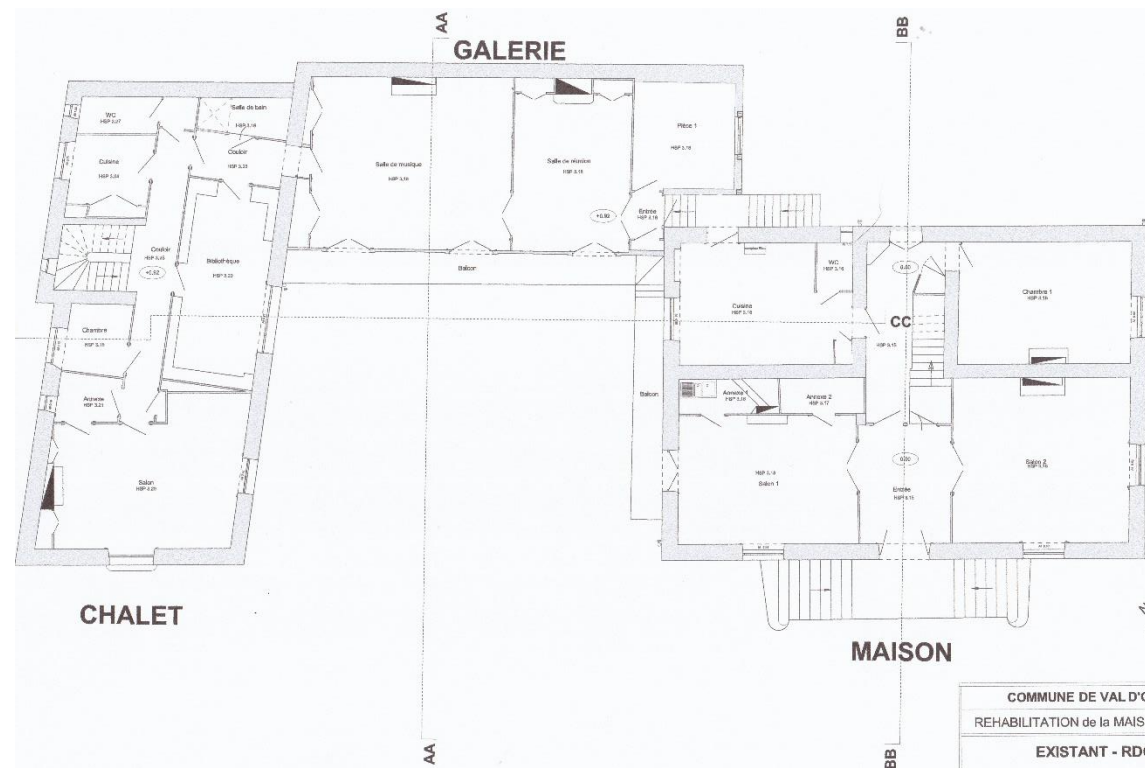
Toutes les surfaces qui apparaissent en bleu sont des espaces de circulation. La plupart nouveaux et créés par le chantier dont les 21 m² de la cuisine actuelle pris sur le RDC de la maison. Sur cette seule partie de plan visible, le projet « bibliothèque dans la maison » permettrait de récupérer 45 m² utiles.

Plan de l'existant du « Rez-de-chaussée »

Il comprend le rez-de-chaussée de la maison ; la galerie au-dessus du hangar et l'étage au-dessus de l'orangerie. Dans la partie gauche on voit la bibliothèque ancienne de la famille Pichat.

Aujourd'hui, la maison est composée de 4 pièces bien distribuées autour de l'escalier central. L'entrée principale se fait par le double escalier donnant sur le parc et une porte de service donne à l'arrière dans la cuisine. A l'origine, cette porte arrière était située dans le prolongement du couloir d'entrée. Elle a été murée en briques et transformée en placard lors des travaux des années 1900-1920.

On remarque la différence d'épaisseur entre les murs porteurs du pourtour et du centre, et les petites cloisons intérieures en briques.

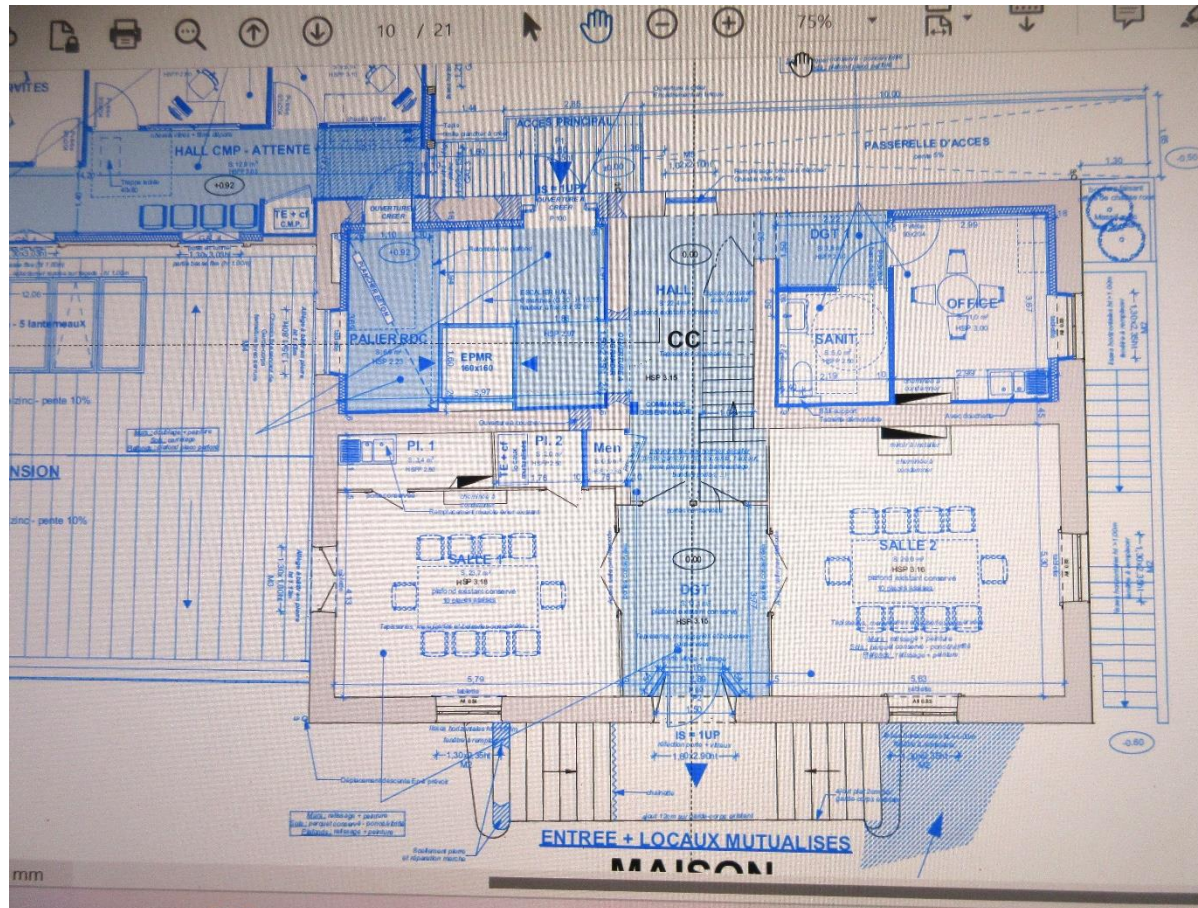


A noter : les utilisateurs de la future bibliothèque située au niveau sous-sol, n'auront pas d'accès à cet ensemble du rez-de-chaussée, ni à aucun des autres espaces de la maison.

Dossier Permis de Construire - quelles possibilités de reconversion future des locaux. Exemple des accès et des bureaux loués au Centre médico-psychologique : les travaux réalisés n'ont pris en compte que les besoins spécifiques du CMP. Ils seront très difficiles à réutiliser pour un autre usage 4-3 2024

La maison principale – le rez-de-chaussée modifié dans le projet. Il sera impossible de revenir en arrière sur ces travaux touchant la structure, l'architecture et les matériaux- Un circuit inadapté pour un public en difficultés de vue et désorienté.

Dans la maison, l'accès PMR du public se ferait par l'arrière avec une passerelle d'accès de 1,60 m de large. Une ouverture à créer (1), percée dans le mur de la maison, permettrait de pénétrer dans l'ancienne cuisine au niveau du rez-de-chaussée. Dans cette pièce de la maison serait construit un escalier en béton de 5 marches montant vers un palier intermédiaire. Ce palier donnerait par une nouvelle porte (*ouverture à créer* 2) sur un palier en béton au niveau du sol de la galerie. La façade arrière de la galerie serait démolie et reconstruite pour s'ajuster à ces changements.



Espaces perdus en bleu. Seuls 60 m² de cet étage, divisés en deux salles de 20 et 30 m² seraient utilisables pour un maximum de 10 personnes par salle. Le projet « bibliothèque dans la maison » permettrait d'économiser 20 m² de plus sur les circulations. 5 mars 2024