

Maison Pichat

Aménagements possibles

Proposition du 12 janvier 2023

En réduisant les dépenses

En veillant à la répartition des services et la circulation des usagers

A - En installant la médiathèque dans la maison centrale avec 250 m²

B- En prévoyant dans la galerie -ex salle de billard, une salle polyvalente de **70 m²** avec belle vue 3 portes-fenêtres et soleil (utilisable avec planning) – avec accès cuisine et toilettes voisines ?

C- En prévoyant des locaux avec usages possibles collectifs de **90 m²**- *et du rangement*

En prévoyant un ascenseur au centre du bâtiment de la bibliothèque (économie et esthétique- ne pas repercer le toit qui vient d'être refait) qui desserve tous les niveaux de la maison

D- En analysant la répartition de nouveaux services dans les locaux de l'aile selon les besoins actuels immédiats et limitant les surfaces en proportion des créneaux d'utilisation sur l'année = **150 m²**.

Important :

A noter : cette distribution permet à la bibliothèque d'ouvrir et de fermer sans gêner les utilisateurs des autres services et inversement. Chacun a son entrée.

Limiter les dépenses dans la cour intérieure. Voir pour le balcon à agrandir si usage intéressant, sans changer l'architecture = en option

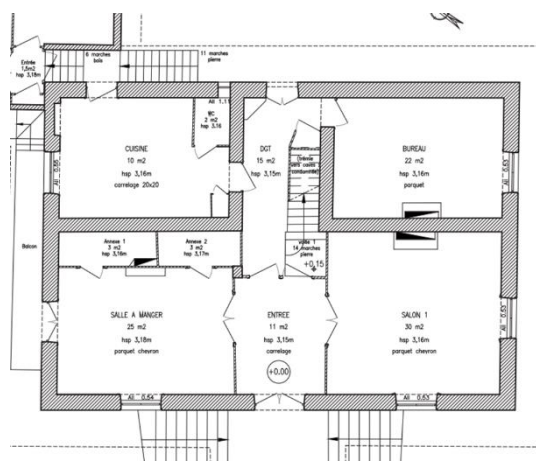
Voir la réutilisation des locaux actuels de la médiathèque.

Veiller à la souplesse de réutilisation des locaux dans le futur.

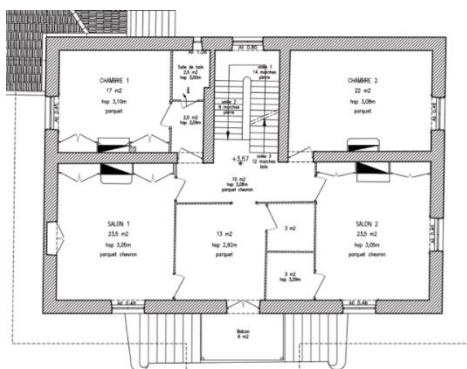
A étudier – Marie-France Rochard

A - Puzzle - Maison principale Bibliothèque

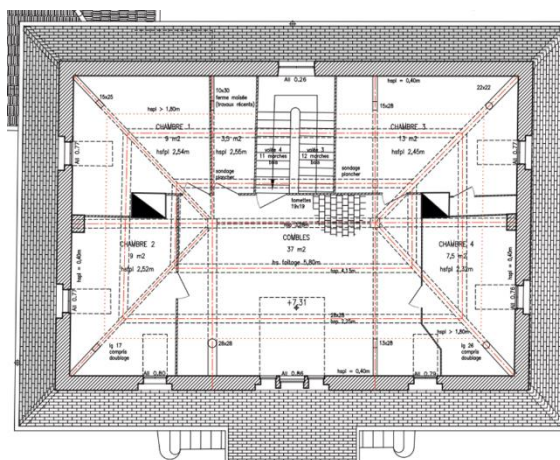
12-01-2023 MFR



1- Rez-de-chaussée = accès principal par rampe assez large depuis la rue du 11 novembre – supprimer cloisons inutiles- conserver 1 cheminée -toilettes-banque d'accueil



2- 1^{er} étage accès par l'escalier et par l'ascenseur à positionner au centre du bâtiment (comme proposé dans l'étude du CAUE), afin de ne pas percer la toiture, diminuer les frais et conserver l'esthétique du toit- supprimer cloisons inutiles- conserver boiseries, placards et cheminées

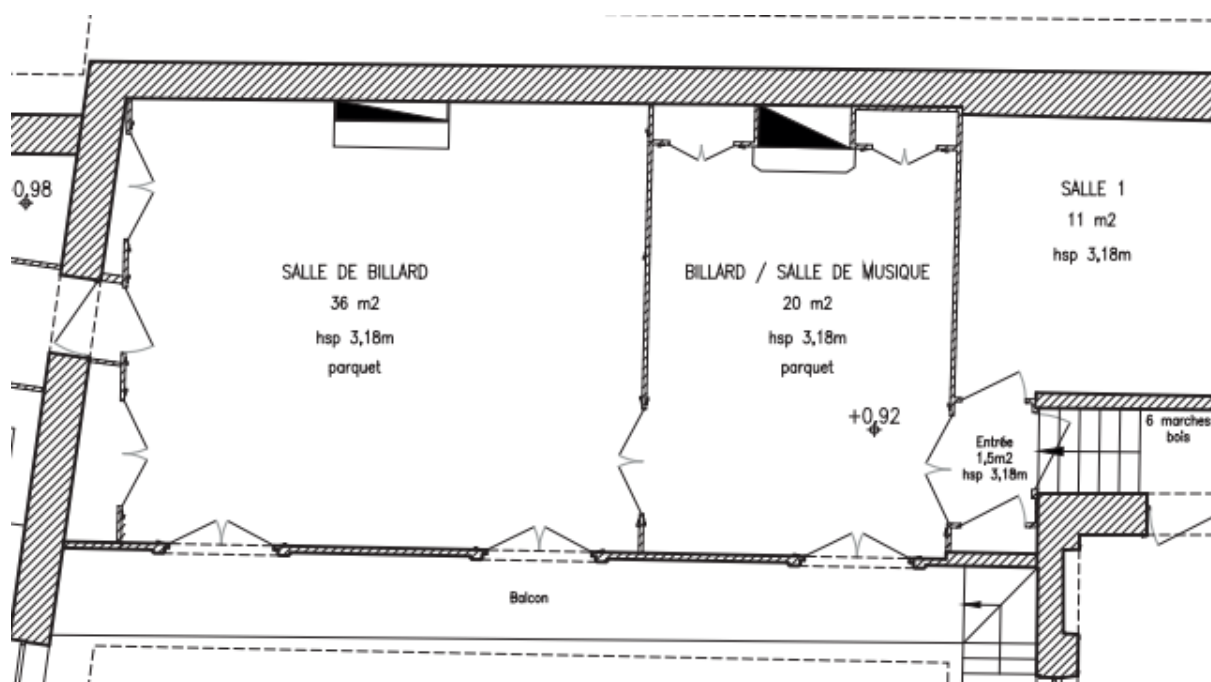


3- Comblés accès par escalier et ascenseur – réserves et rangements pour la médiathèque revues-BD- salles informatiques pour ados et formation- voir si possibilité d'y mettre la bibliothèque populaire en déplaçant les rayons avec soin- public simultané 19 personnes maximum.

B- Puzzle – salle polyvalente

Salle de réunions et activités scolaires- club cartes- expos conférences-Galerie située au-dessus du hangar

Planning à partager pour certaines activités culturelles des associations et de la médiathèque



annexes salle de billard + salle = 68 m2

(3 portes-fenêtres – belle vue, soleil ouest)

Entrée principale par la rue du 11 novembre (5 marches et plateforme accès PMR)

Sortie de secours = escalier d'angle des annexes

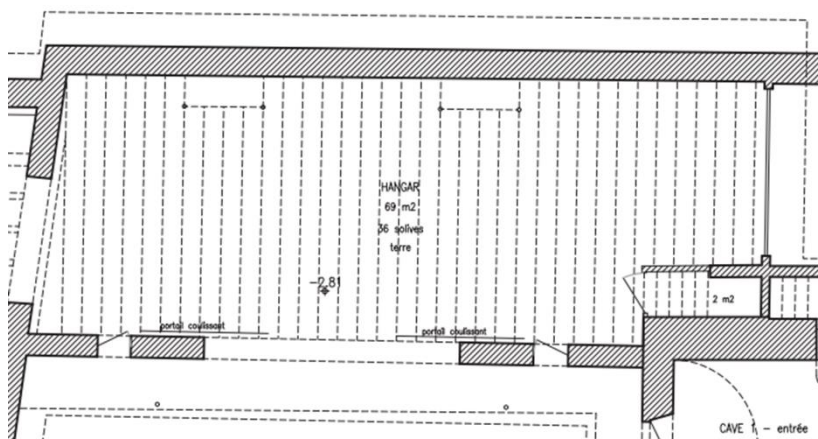
Possibilité d'accès à la cuisine, et aux toilettes de la zone de l'aile

Bon état- cheminées et placards à conserver

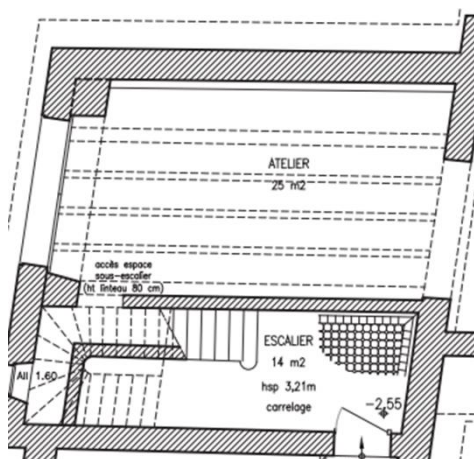
Frais de rénovation réduits

Lieu accessible même pendant la fermeture de la bibliothèque.

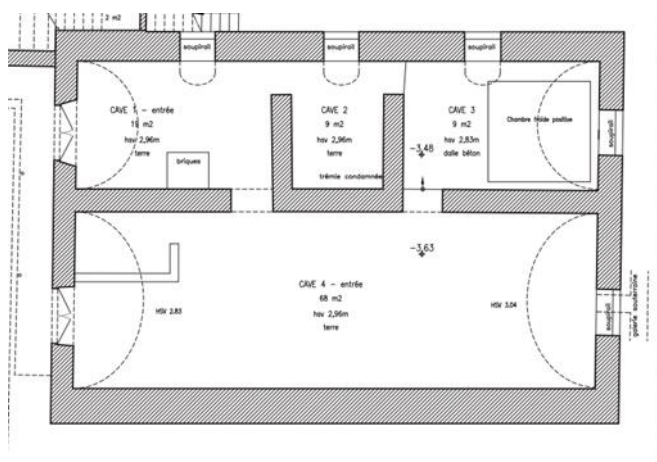
C - Espaces qui pourraient être partagés avec planning



le hangar 69m² – isoler et assainir- expositions ?- réunions ? Changer et agrandir le balcon ?



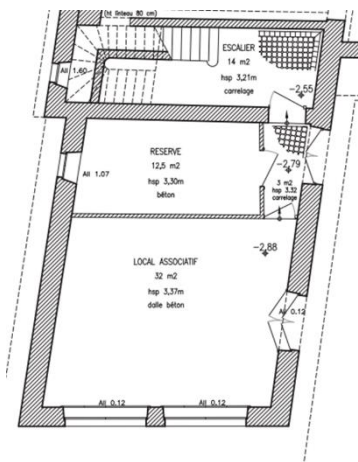
l'atelier 25 m² et l'escalier d'accès à l'étage -rangements mobiliers et/ou outillages ? créer un accès à l'escalier ?



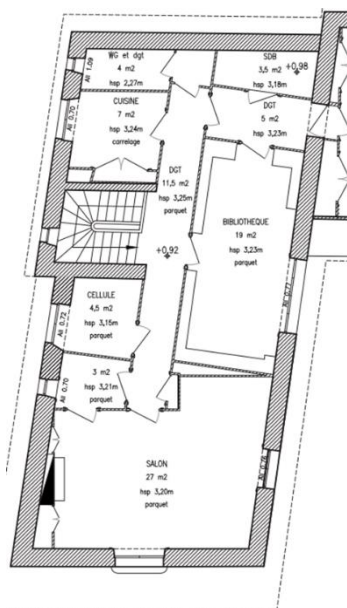
Les deux caves voutées sous la maison– espaces techniques- voir si accès ascenseur par le centre du bâtiment ? si oui, rangement mobiliers bibliothèque- cave 4 salle activités temporaires diverses ?

D- Puzzle- Salles à attribuer selon besoins et les coûts de la rénovation

= 150 m²



Espace coup de pouce à conserver ou à déplacer- hypothèse à étudier : Permanences de Maison de la famille ? **46 m²**



1^{er} étage de l'aile de l'annexe = **80 m²**- hypothèse maintien de la bibliothèque populaire ? ou non ?

Définition des besoins et surfaces – coûts- coûts des travaux ?

Voir aussi dans les locaux de la page des espaces à partager ?

+ le local de **30 m²** situé dans le parc à côté des toilettes

Cap génération pour les jeunes ?